

# VENTE AUX ENCHERES PUBLIQUES

## JEUDI 15 OCTOBRE 2020 à 09 HEURES 30

**Vente JUDICIAIRE et VOLONTAIRE visite 09 Heures 00**

VENTE SUR SITE ET EN PLEIN AIR DANS LA LIMITE DES CAPACITES D'ACCUEIL  
Officier vendeur Me Caroline CAVALIER

**Port du masque, gants et respect des mesures de distanciation obligatoires**

20 Rue Larregain à LONS 64140

[www.pau-huissier.fr](http://www.pau-huissier.fr)

[www.ventes-enchères-sud-ouest.com](http://www.ventes-enchères-sud-ouest.com)

*Conditions générales de vente disponibles sur nos sites*

**ELECTROPORTATIF** : nombreuses petites meuleuses BOSCH HITACHI WURTH SPIT, perforateur/burineur SPITZBERG RH26B, visseuse BOSCH, scies circulaires, scie sabre TITAN, poste à souder à l'arc SAF FRO, **perceuse magnétique EVOLUTION**, marteau piqueur TITAN, **scie à ruban portable PROMAC 349 V sur support + convoyeur**

**OUTILLAGE – EQUIPEMENT** : servante ABS sur roulettes 5 compartiments contenant petit outillage divers, coffret scies cloches + porte outils HILTI, pistolet scellement chimique HILTI, petit outillage de maçon, **coffret clés à cliquet PL MAGNUSSON**, coffret douilles MAGNUSSON, lot de casques de chantier, lot petit outillage SKIMAN, pompe à sulfater, 2 coupes tuiles, aspirateur NILFISK ALTO 45, **ponceuse à sol avec disques, plateforme individuelle de travail aluminium sur roulettes HAGUSIEN**, échafaudage 2 plateaux 4 échelles 3m L - 0.80m l - 4m de H. Jambes de forces échafaudage, **environ 10 filets antichute charpente avec garde-corps**, barnum structure métallique avec dalle PVC,

**QUINCAILLERIE - TUYAUTERIE PVC - ISOLATION – CHUTES PROFILES (lot sur photographies) – PEINTURE – TERRASSE** : important stock de quincaillerie diverse, visserie, boulonnerie, tuyaux PVC, raccords, culottes, coudes 45°, rouleaux de toile bitumineuse, environ 80 dalles plafond autoportant, environ 50 plaques de polystyrène extrudé, une palette de pots de peinture divers, **environ 15 m<sup>2</sup> de caillebotis en bois exotique avec plots de réglage**, 2 portes 2 ouvrants, compri-bande, rouleaux de joints, regard, lot de plaques polycarbonate alvéolées, chutes tôles ondulées, panneaux abs et aluminium.

**AGENCEMENT – BUREAU** : étagère semi-lourde environ 7ml, vestiaire métallique 2 portes, armoires de bureau, fauteuils de bureau, ventilateurs, machines à café, corbeille à papier, portants, cintres, coffres fort, réfrigérateur FAUR,

**BUREAUTIQUE – INFORMATIQUE – TELEPHONE** : nombreux ordinateurs fixes toutes marques (thinkstation, benq, lenovo, samsung, hp), serveur, badgeuse, scanner, 2 copieur/scanner/fax/ DELL, dock dell, photocopieur multifonction XEROX WORKCENTER 7220, plastifieuse, massicot, téléphones.

**MATERIEL MUSCULATION** : bancs musculation, lots divers, environ 81 bouteilles boisson énergétique TESTORINE DLC 11/2020.

**ACCESSOIRES MONTAGNE – BONNETS – SNOWBOARDS – BOOTS – FIXATIONS** ski et snowboard, toutes marques et toutes tailles, lots divers, machine à brouillard – **PONCEUSE A BANDES SHATEX**

## **VEHICULES :**

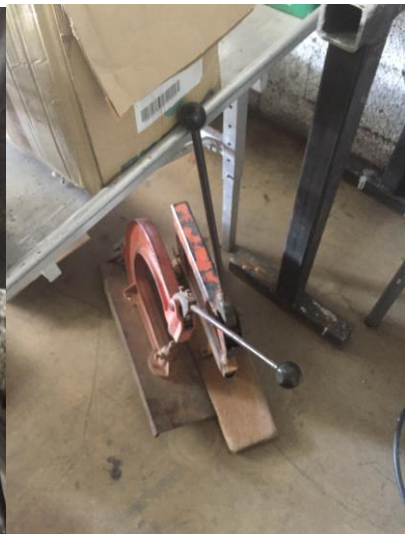
- Fourgon **NISSAN NV 400 GO MEC 03/2018** avec galerie et échelle aluminium 81 100km environ non garantis (vente volontaire)
- Fourgon **RENAULT TRAFIC II Phase 2 2.0 DCI 115 Cv MEC 03/2008** avec galerie 247 800 km environ non garantis

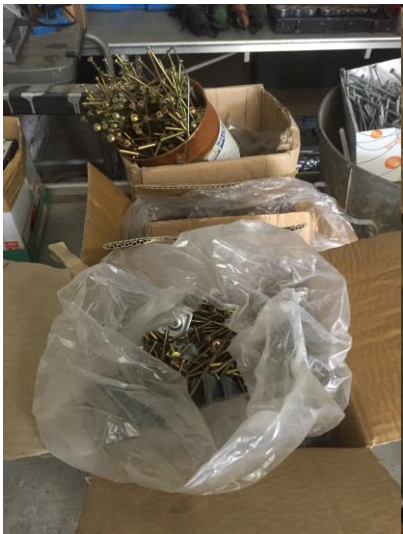
## **CONTENEURS :**

- **Deux conteneurs maritimes** très bon état (lots présentés sur photos et situé à MORLAAS ZI BERLANNE (64)
- **Un conteneur de chantier** (lot présenté sur photos et situé à MORLAAS ZI BERLANNE (64)















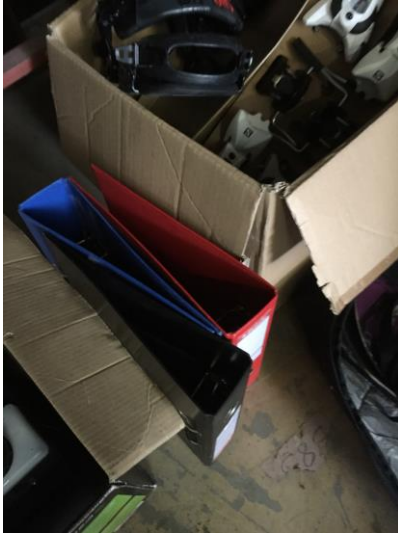


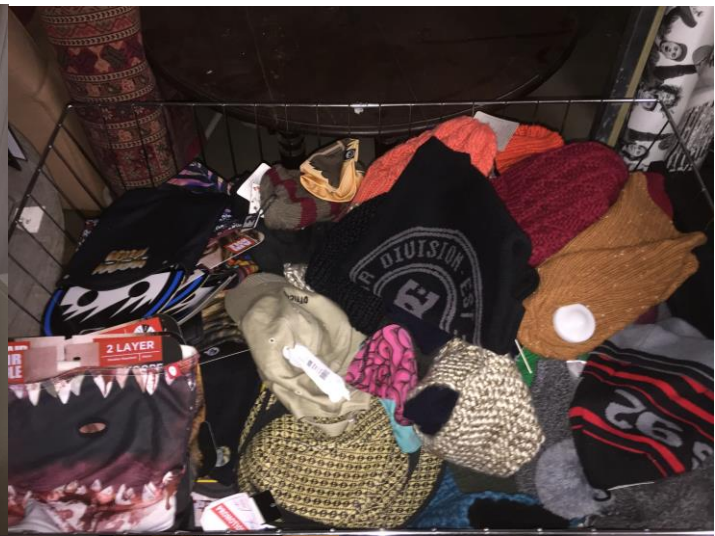






















**SPECIFICATION DECAL**

ITEM	DIMENSION	
	Metre	English
<b>External</b>		
Length	6,058 mm	19 ft 10 1/2 in (238 1/2")
Width	2,438 mm	8 ft 0 in (96")
Height	2,591 mm	8 ft 6 in (102")
<b>Internal (minimum)</b>		
Length	5,858 mm	19 ft 4 13/64 in
Width	2,252 mm	7 ft 5 5/8 in
Height	2,395 mm	7 ft 10 5/16 in
<b>Door opening (minimum)</b>		
Width	2,340 mm	7 ft 8 3/8 in
Height	2,280 mm	7 ft 5 49/64 in
<b>Cubic Capacity</b>		
	33.2 Cum	1,173 Cu ft
Tare Wt.	2,185 kg	4,820 lb
Max. Payload	28,295 kg	62,360 lb
Max. Gr. Wt.	30,480 kg	67,260 lb

