

VENTE AUX ENCHERES

MERCREDI 22 JANVIER 2020 à 14 HEURES 00

Vente judiciaire
(Visite 30 minutes avant la vente)
20 Rue Larregain
64140 LONS

IMPORTANT STOCK EPICERIE SECHE, VINS, CHAMPAGNE, ET CONSERVES

MATERIEL/MOBILIER MAGASIN/INFORMATIQUE

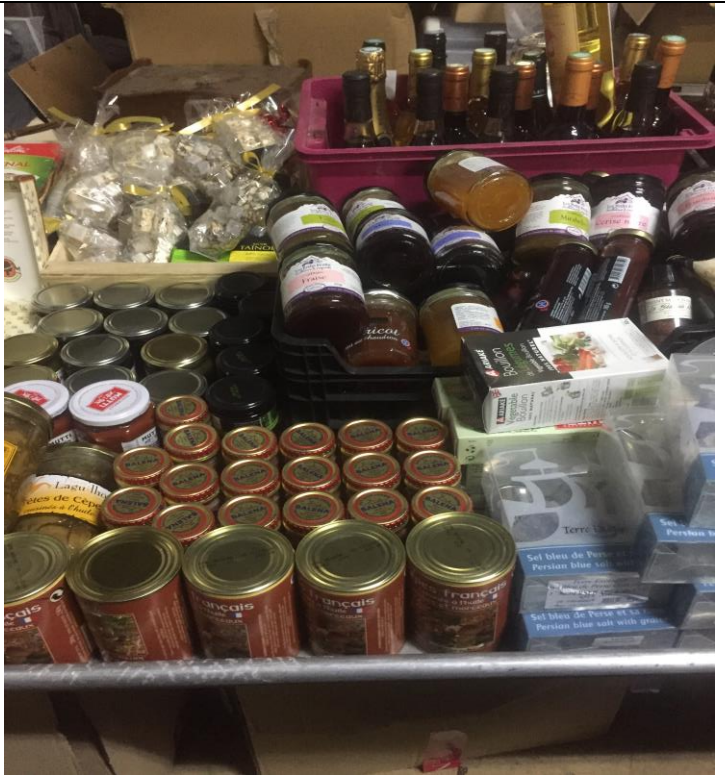
**VEHICULE DODGE DURANGO MEC 2004 MOTORISATION ESS 5.7L DODGE
MAGNUM HEMI V8 – vente réservée exclusivement aux professionnels agréés VHU**

EPICERIE SECHE ET CONSERVES

comprenant notamment : pâté - foie gras - sardines à l'huile – thon – conserves haricot - petits pois... - divers huiles d'olive – divers vinaigre – divers sel – divers poivre – risotto – pâtes – taboulé – moutarde – farine – nougat – chocolat – sauce tomate – épices – safran – truffe – confiture – coulis – raisons en conserves - riz – jus de fruits et légumes...















**VINS – CAVE DE JURANCON –
CHAMPAGNE CHARLEMAGNE –
GRAND MARNIER**









**MACHINE A CHANTILLY VAIHINGER
SANOMAT**



**DIVERS EMBALLAGES POUCHES ET
SACHETS PLASTIQUE –
ROULEAUX PAPIER TERMINAL DE
PAIEMENT – POUBELLE –
ORDINATEUR LENOVO –
IMPRIMANTE HP –**





**DODGE DURANGO MEC 2004 5.7L
ESS DODGE MAGNUM HEMI
VENTE RESERVEE AU
PROFESSIONNELS AGREES VHU**



--	--